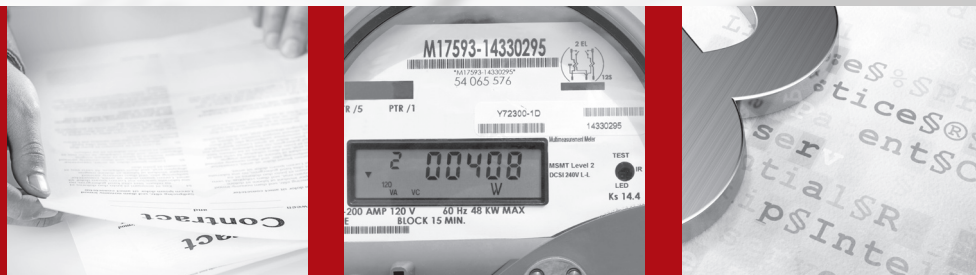


ANALYSE-WORKSHOP FÜR STADTWERKE UND VERSORGER



WIRTSCHAFTLICHKEIT IM INTELLIGENTEN MESSWESEN NACH ROLLOUTVERZÖGERUNG

Wirtschaftlichkeitsrechnungen überprüfen – Optimierungspotenziale identifizieren!

Wie sollen sich EVU im Hinblick auf die Rolloutverzögerungen wirtschaftlich positionieren? Sind bisherige Annahmen über Kosten und Erlöse noch aktuell? Ergeben sich neue Optimierungspotenziale?

konsekwent und BCS befassen sich mit den Handlungsoptionen für den intelligenten Messstellenbetrieb. Seit mehreren Jahren führen wir Wirtschaftlichkeits- und Marktanalysen für Stadtwerke und Regionalversorger durch. Darüber hinaus verfügen wir über tiefgreifende Kenntnisse über das Leistungsportfolio der wesentlichen Anbieter am Markt.

Der Rollout sollte in 2017 beginnen ...

Ursprünglich sollten bereits seit 2017 intelligente Messsysteme verbaut werden. Doch es sind mannigfaltige Verzögerungen entstanden: Gateways sind nicht marktfähig, Prozesse wie zum Beispiel Lager und Logistik sind nicht beschrieben und das Zusammenspiel von IT-Systemen ist komplexer als erwartet. Somit ziehen sich Umsetzungsprojekte kostspielig in die Länge und fest kalkulierte Betriebserlöse realisieren sich bisher nicht.

... erfordert nun aber eine Neubetrachtung

Für EVU stellt sich erneut die Frage nach der Wirtschaftlichkeit des intelligenten Messwesens. Wir können Sie hierbei kompetent unterstützen:

- Wie hat sich der Markt seit Veröffentlichung des MsbG verändert?
- Welche finanziellen Konsequenzen ergeben sich für Ihr Unternehmen aus der Rolloutverzögerung?

- Wie sind bisherige Umsetzungsvorhaben unter Betrachtung neuer Gegebenheiten zu bewerten?
- Welche aktuellen Alternativen gibt es für die Beauftragung von Dienstleistern und Herstellern?

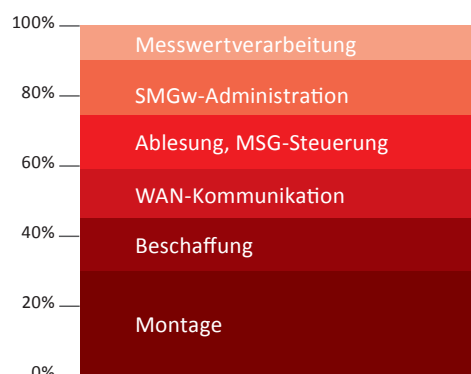
Um Ihnen in diesem komplexen Entscheidungsfeld konkrete Handlungsempfehlungen zu geben, bieten wir eine dreitägige Analyse inkl. Workshop in Ihrem Unternehmen an:

Tag 1: Auftakt-Workshop – Einführung und Abstimmung des Analyserahmens

Tag 2: Analyse – Wirtschaftlichkeitsberechnung mit den individuellen Parametern Ihres Unternehmens und aktuellen Marktrahmendaten

Tag 3: Abschluss-Workshop – Diskussion der Ergebnisse und Ihrer Handlungsoptionen. Sie erhalten detaillierten Einblick in die Wirtschaftlichkeitsberechnung zur Nachverfolgung der Ergebnisse, die Analyseergebnisse sowie individuelle Handlungsempfehlungen für Ihr Unternehmen.

Exemplarisch – Aufteilung der Rolloutkosten zur Ermittlung von Optimierungspotenzialen



Fachexperten

konsekwent

Ein Unternehmen der **HORIZONTE**



Dr. Roland Olbrich
Partner
Strategie- & Managementberater

Mobil +49 175 670 07 43
ro@konsekwent.com

konsekwent GmbH

Bruchstrasse 37 | 40882 Ratingen
Fon +49 2102 298 941
Fax +49 2102 298 942
info@konsekwent.com
www.konsekwent.com

**BUSINESS CONCEPTS
SERVICES AG**

Ein Unternehmen der **HORIZONTE**



Peter Busch
Geschäftsführer
Strategie- & Managementberater

Mobil +49 170 797 79 79
Busch@Business-Concepts.ch

Business Concepts + Services AG

Lehmatt 8 | CH- 6375 Beckenried
Fon +41 41 51 12 816
Fax +41 41 51 12 916
info@business-concepts.ch
www.business-concepts.ch

konsekwent GmbH – Kompetenz in der Digitalisierung

Die konsekwent GmbH ist eine der führenden Strategie- und Managementberatungen für den Energiesektor. Unser Ziel ist es, Unternehmen bei der digitalen Transformation zu unterstützen. In unseren Projekten legen wir Wert auf analytisches und methodisches Vorgehen. Unser wissenschaftlicher Anspruch zeigt sich in der Qualität unserer Arbeitsergebnisse.

Business Concepts + Services AG – Strategiemoderation

Unternehmensfokus der Business Concepts + Services AG ist der Erfolg ihrer Kunden. Strategie Moderation und Strategie Transfer verbinden sich zu den zentralen Leistungsangeboten, die unseren Kunden ein erfolgreiches Change Management ermöglichen.

Dr. Roland Olbrich

Dr. Roland Olbrich verfügt über eine mehr als zehnjährige Erfahrung in der Analyse und Beratung. Er war sechs Jahre lang wissenschaftlich für verschiedene renommierte Universitäten tätig. Seit mehr als sechs Jahren berät er Versorgungsunternehmen im Bereich Strategische Positionierung mit Fokus auf intelligentes Messwesen und IT-Sicherheit. Roland Olbrich ist Gründer und Partner der konsekwent GmbH mit Schwerpunkt Digitalisierung und Nachhaltigkeit.

Peter Busch

Peter Busch ist seit mehr als 20 Jahren Partner sowie Geschäftsführer international tätiger IT-Unternehmen und Beratungshäuser. Seine Schwerpunkte sind die Moderation und ergebnisorientierte Umsetzung strategischer Projekte. In diesem Kontext berät er seit fünf Jahren Stadtwerke und Regionalversorger in Mitteldeutschland. Peter Busch ist Gründer und Geschäftsführer der BCS AG mit Schwerpunkt strategische Ausrichtung und Kooperation.

Nähere Informationen

Für Fragen oder Wünsche nach detaillierten Informationen stehen wir gerne zur Verfügung! Bei Bedarf nach Referenzen nennen wir Ihnen gerne Ansprechpartner aus durchgeführten Projekten.

**Stichwort:
Wirtschaftlichkeit [06]**

**Information anfordern über
info@konsekwent.com**

Wir freuen uns auf Sie!